

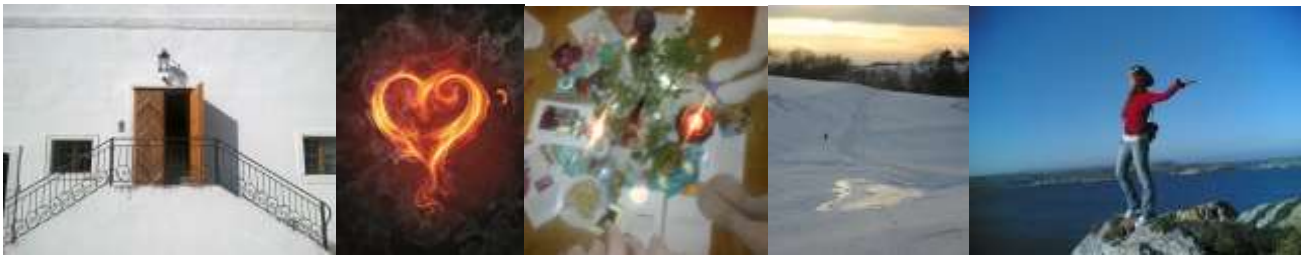
**Veronika Victoria Lamprecht**

Persönliche Entfaltung & Nachhaltige Unternehmen  
Coaching - Rituale – Geomantie - Reisen - GAIA Prinzip - Liebeskultur

## **Die Liebesgöttin erwacht im Rhythmus von GAIA**

### **1. Modul: „Lichtmess - Meine Vision als Liebesgöttin“**

Special: Sinnlichkeit & Frauenkörperweisheit



**Freitag, 30. Jänner, 19 Uhr – Sonntag, 1. Feber, 15 Uhr**

**Ort:** Forsthaus/Schloss Eschelberg, 4112 St. Gotthard (15 Min. von Linz)

Irgendwo in dir gibt es einen Traum, der gelebt werden mag. Sehnt du dich danach, ihn zu kennen und Wirklichkeit werden zu lassen? Du kennst deine Vision und willst sie mit Liebe und Leichtigkeit in diese Welt bringen? Du wünschst dir in deinem Leben mehr Sinnlichkeit und willst sie JETZT und frei leben? Du willst deinem Frauenkörper und seiner tiefen Weisheit der Jahresrhythmen noch mehr entdecken und vertrauen lernen? Dann bist du genau richtig bei diesem Seminar modul und vielleicht sogar beim ganzen Zyklus der „Liebesgöttin erwacht im Rhythmus der GAIA“, hier auf Schloss Eschelberg!

In der Lichtmessqualität Anfang Feber lädt GAIA uns ein, unsere zutiefst in uns angelegte Vision zu sehen und ihr zu erlauben, sich ein Stück mehr in diese Welt zu entfalten. Dafür schenken wir uns im achtsamen liebevollen Frauenkreis ein berührendes sinnliches Reinigungsritual, um klar das wahrnehmen zu können, was bereits in uns schlummert. Altes Gewand wird rituell abgelegt und jede Frau hüllt sich in ihre neue Kleidung. Als weiße Göttinnen der Liebe und des Lebens leuchten wir mit den geweihten Kerzen in die Welt. Tanz, Gesprächskreis, Meditation, Tarotkarten, Hintergrundwissen zu Brauchtum und die 5 Aspekte der Liebe sind Begleiterinnen in diese Schönheit.

Besondere Unterstützung schenkt unser Seminarort, das uralte neu renovierte Gebäude:

**Forsthaus/Schloss Eschelberg:** auf einer Anhöhe, einem sogenannten „Drachentrücken“ errichtet, vor 400 Jahren aus Granit und Holz zu hohen hellen Räumen gebaut, umflossen vom ursprünglichen Eschelbach, begleitet es mit unausweichlicher Klarheit und Wahrhaftigkeit und somit Liebesfähigkeit.

#### **Begleiterinnen:**

**Veronika Victoria Lamprecht:** Begleiterin für persönliche und spirituelle Entwicklungen, Jahreskreis- und Ritualleiterin, Geomantin, Integrative Tanzpädagogin, Mitbegründerin „Institut für Liebeskultur“, Mutter, Liebespartnerin, Liebeskulturtrainerin; Seminare seit 1995.



## **Veronika Victoria Lamprecht**

Persönliche Entfaltung & Nachhaltige Unternehmen  
Coaching - Rituale – Geomantie - Reisen - GAIA Prinzip - Liebeskultur

---

**Kerstin Janda:** Begleiterin und Zeugin in dem, was im DU lebendig ist, Glücks- und Lebenskünstlerin, Liebende und immer wieder auf der Suche... ☺

**Energieausgleich für Seminarleitung:** 220 Euro/Talentetausch bzw. Ermäßigung möglich

**Vollverpflegung:** biologisch, regional, vegetarisch - 4 Hauptmahlzeiten, ca. Euro 50

**Nächtigung:** im GH Reingruber nebenan oder auf Matratzen im Seminarraum auf Anfrage

**Anmeldung** bis 25. Jänner: mail@veronikalamprecht.com oder +43 676 5151303

**Alle Infos:** [www.liebeskultur.com](http://www.liebeskultur.com)